



**ЦУКС ГЛАВНОГО УПРАВЛЕНИЯ МЧС РОССИИ  
ПО РЕСПУБЛИКЕ ТАТАРСТАН**

**МОДЕЛЬ РАЗВИТИЯ ОБСТАНОВКИ**  
*на территории Республики Татарстан на 25 февраля 2021 года*

# ЕЖЕДНЕВНЫЙ ОПЕРАТИВНЫЙ ПРОГНОЗ ВОЗНИКНОВЕНИЯ ЧРЕЗВЫЧАЙНЫХ СИТУАЦИЙ (ПРЕДУПРЕЖДЕНИЕ ОБ УХУДШЕНИИ ПОГОДНЫХ УСЛОВИЙ)



Федеральное государственное бюджетное учреждение  
Управление по гидрометеорологии и мониторингу окружающей среды  
Республики Татарстан



## **Штормовое предупреждение** **об опасном метеорологическом явлении** **на территории Республики Татарстан**

На территории Республики Татарстан с 16 февраля 2021 года установилась аномально - холодная погода со среднесуточными температурами воздуха на  $9-15^{\circ}$  ниже нормы, с минимальными температурами  $-25..-30^{\circ}$ , в отдельных районах до  $-37^{\circ}$ . Аномально-холодная погода сохранится в республике по 25 февраля 2021 года.

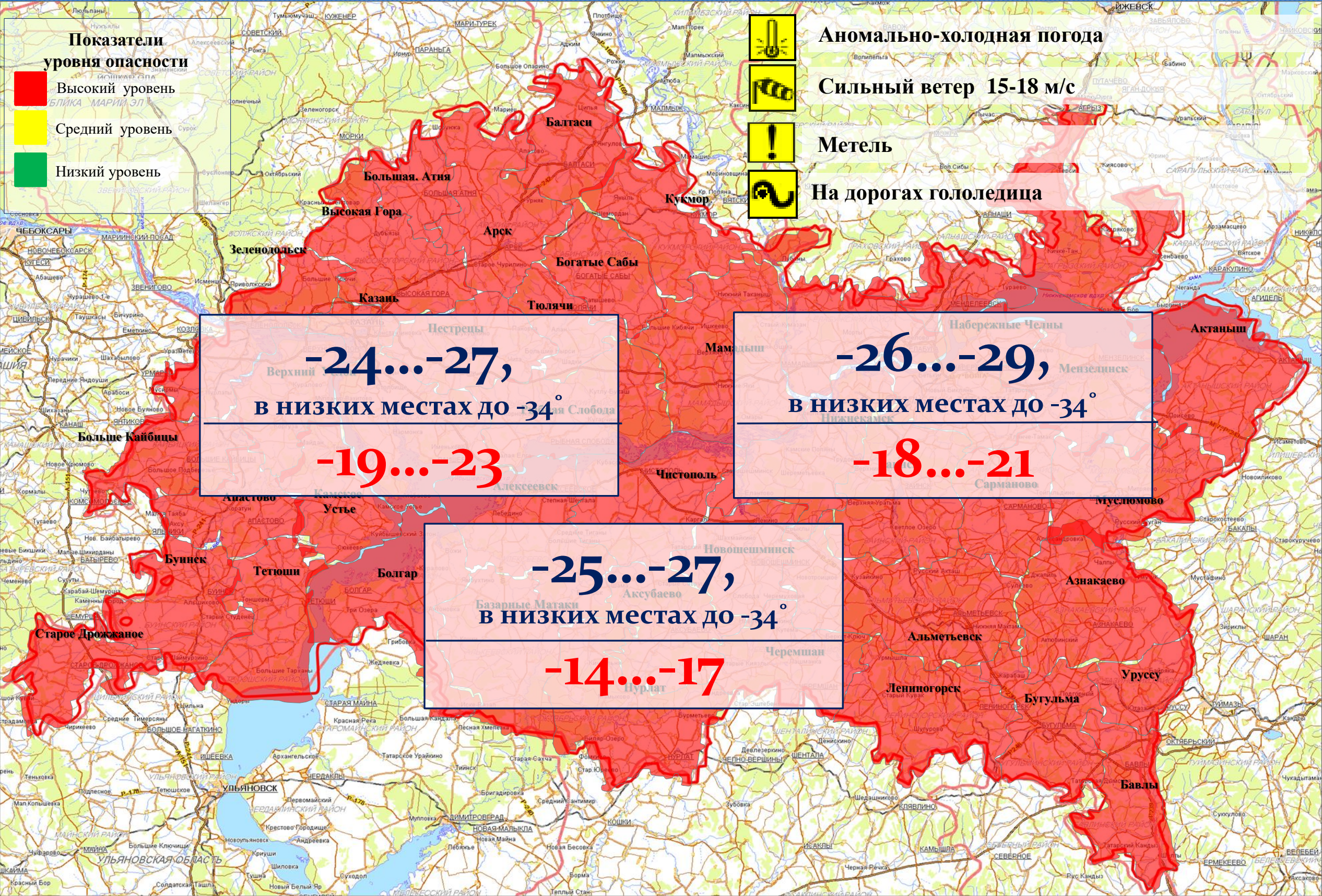
## **Консультация – предупреждение об интенсивности** **метеорологического явления**

**с 05 часов до 18 часов 25 февраля 2021 года**

Утром, днем 25 февраля 2021 года в западных районах Республики Татарстан и в г. Казани ожидаются метель и сильный ветер порывами 15-18 м/с (в г. Казани до 17 м/с).

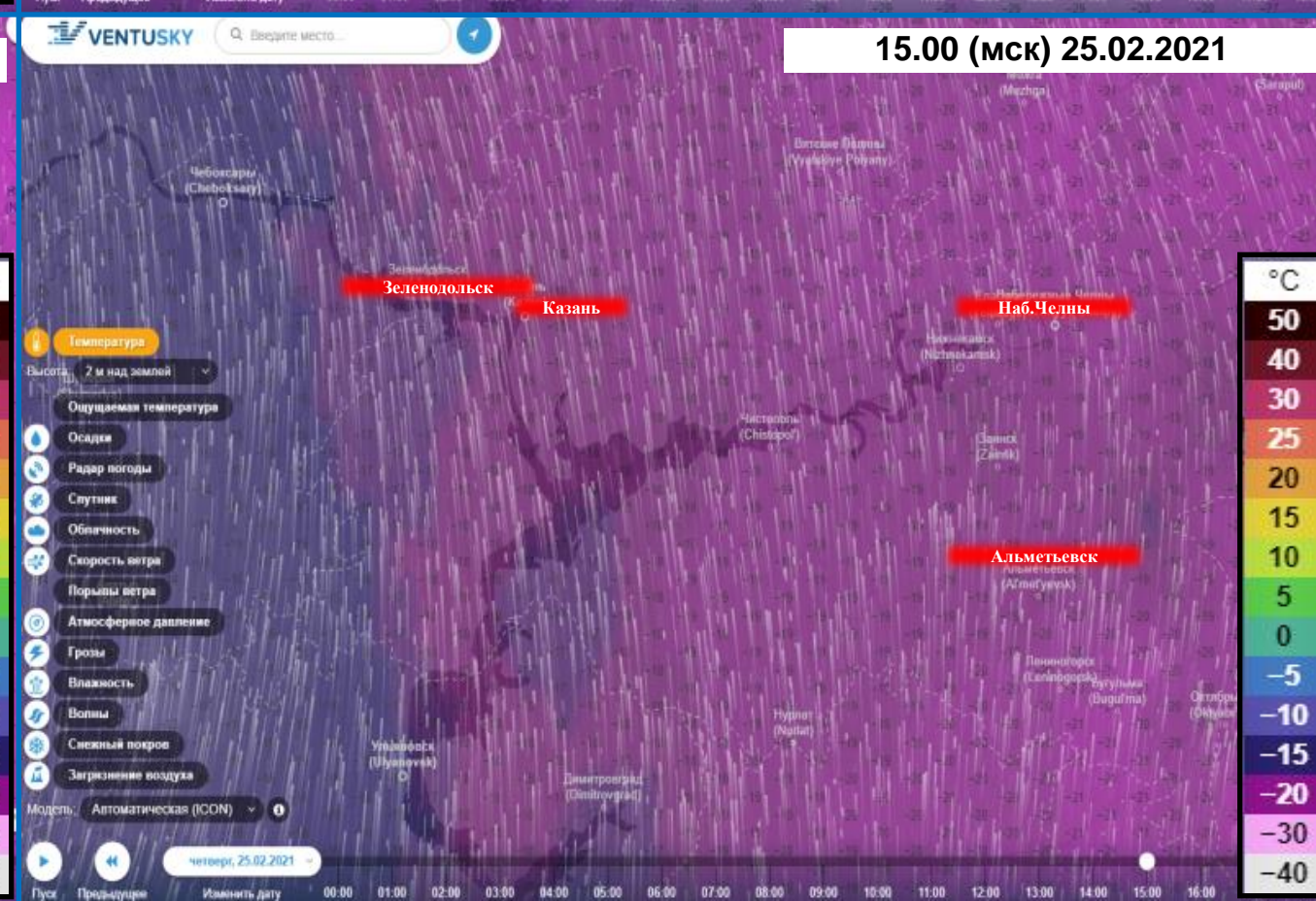
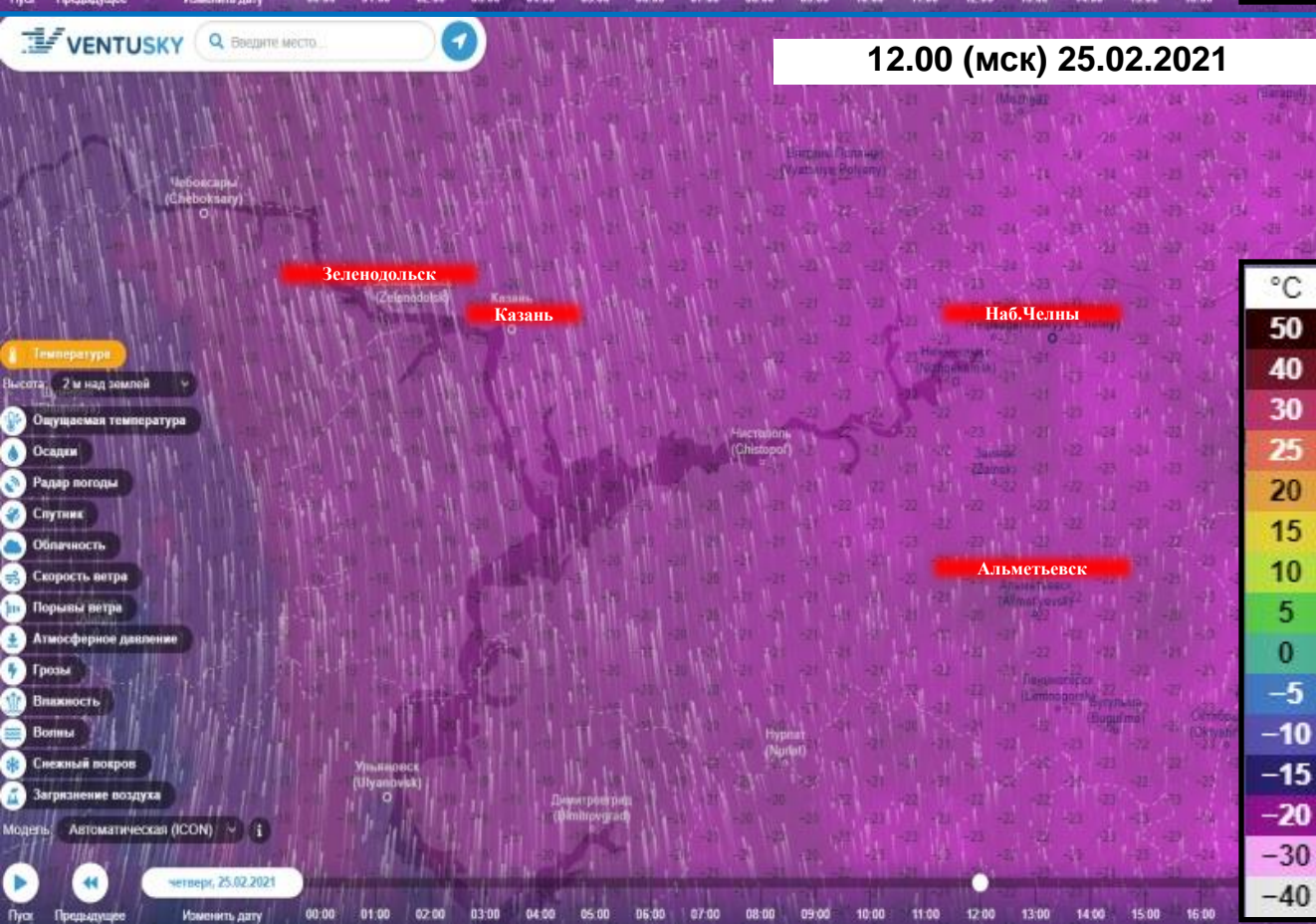
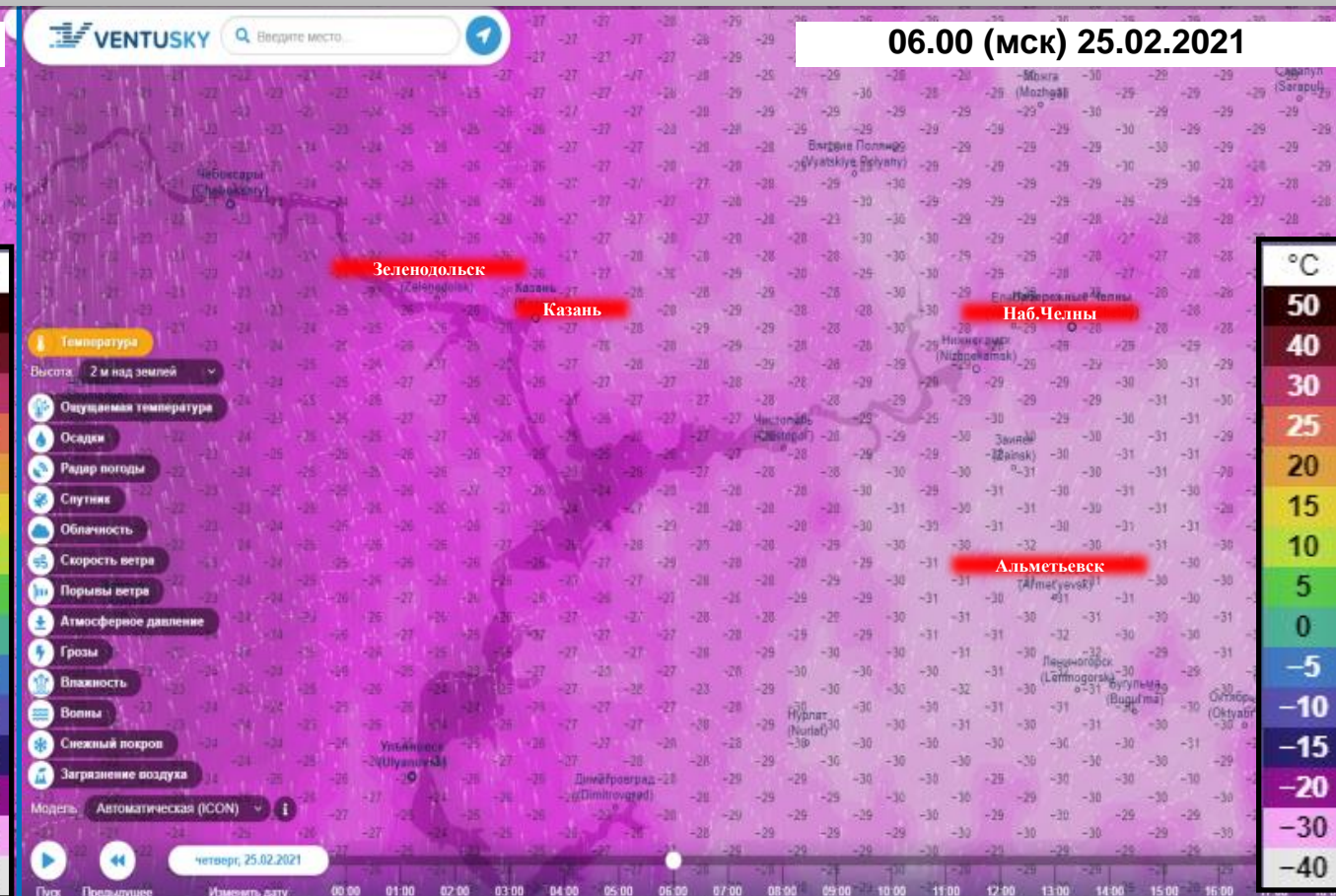
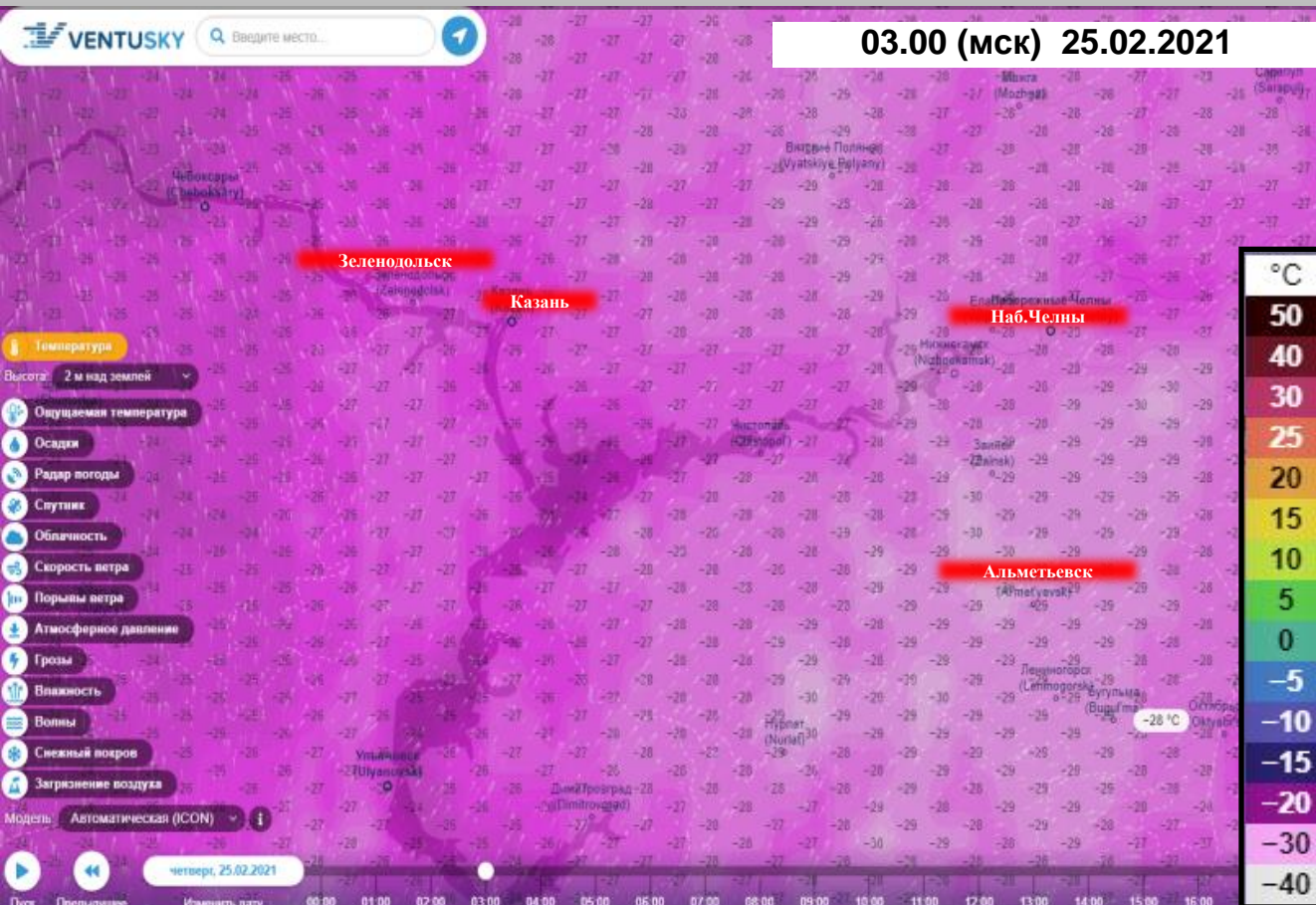


МОДЕЛЬ РАЗВИТИЯ ОБСТАНОВКИ  
(ПРОГНОСТИЧЕСКАЯ КАРТА ПРЕДУПРЕЖДЕНИЙ)





# МОДЕЛЬ РАЗВИТИЯ ОБСТАНОВКИ (ИНФОРМАЦИОННЫЕ МАТЕРИАЛЫ ПО ТЕМПЕРАТУРЕ ВОЗДУХА НА ТЕРРИТОРИИ РЕСПУБЛИКИ ТАТАРСТАН)





# МОДЕЛЬ РАЗВИТИЯ ОБСТАНОВКИ (ФУНКЦИОНИРОВАНИЕ ЛЕДОВЫХ ПЕРЕПРАВ)

## Функционируют четыре ледовые переправы

в Зеленодольском районе по двум полосам, протяженность - 1300 м, в направлении г. Зеленодольск – п.г.т. Н.Вязовые, грузоподъемность 3,5 т, режим работы круглосуточный.

в Верхнеуслонском районе по двум полосам, протяженность - 3200 м, в направлении поселок Аракчино (город Казань) - село Верхний Услон, грузоподъемность 3,5 т, режим работы круглосуточный.

в Мамадышском районе по двум полосам, протяженность - 1150 м, в направлении село Соколка - село Новый Закамский, грузоподъемность 3,5 т, режим работы круглосуточный.

В Елабужском районе по двум полосам, протяженность – 700 м, в направлении село Покровское – пос. Красный Ключ, грузоподъемность до 3,5 т, режим работы круглосуточный.

**Зеленодольск**

**г. Казань  
(Аракчино)**

**п.г.т. Н. Вязовые**

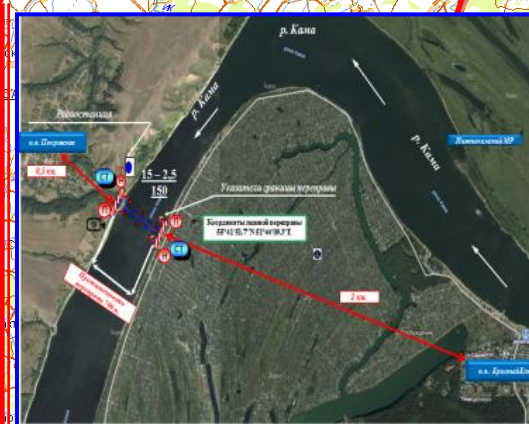
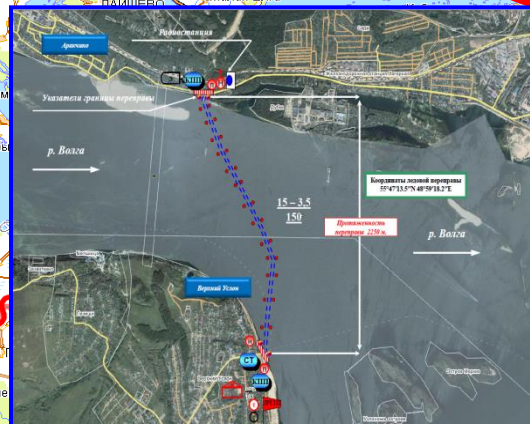
**с. Верхний Услон**

**с. Покровское**

**с. Соколки**

**п. Красный Ключ**

**с. Новый Закамский**



**Показатели  
уровня опасности**



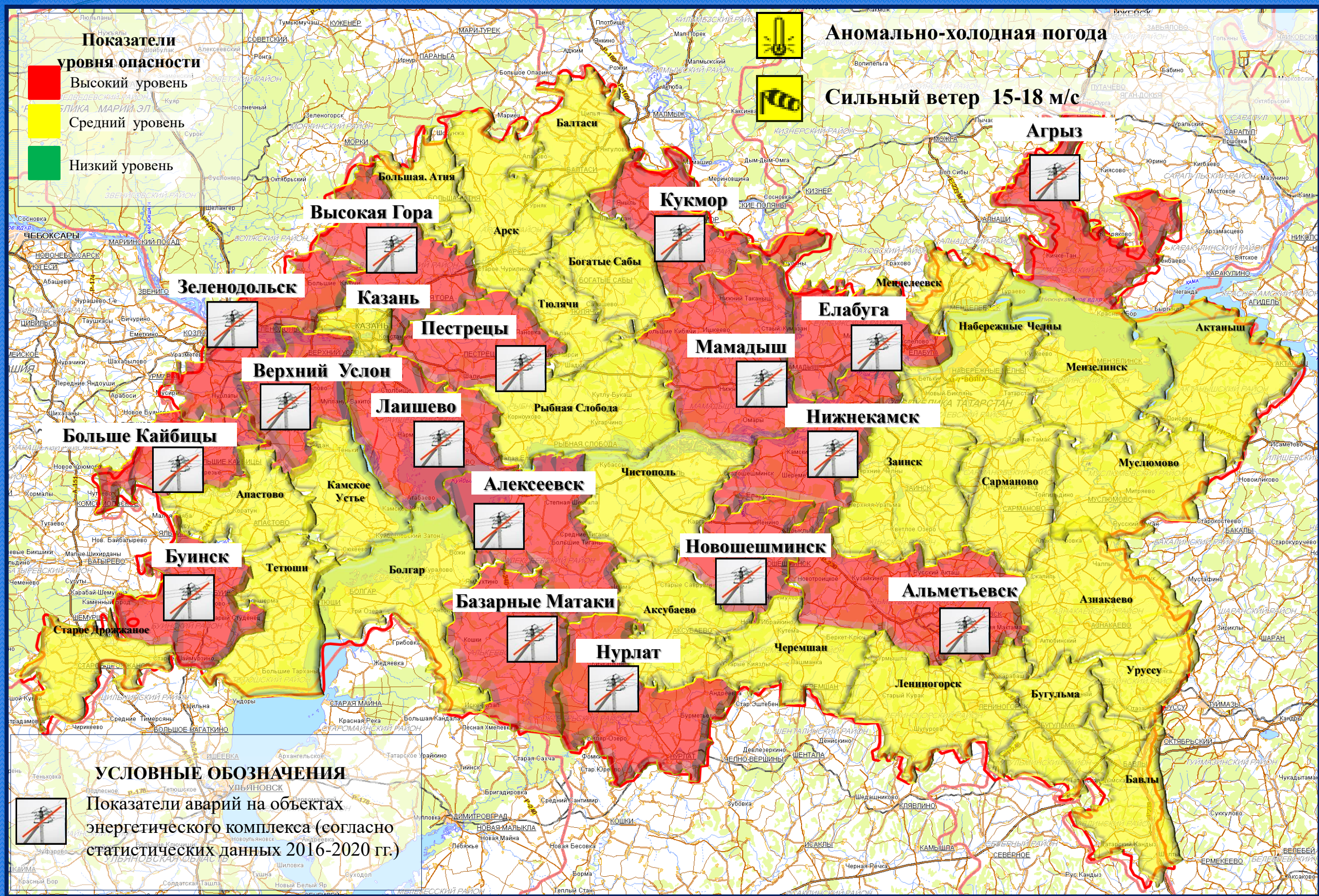
**УСЛОВНЫЕ ОБОЗНАЧЕНИЯ:**



- Ледовая переправа

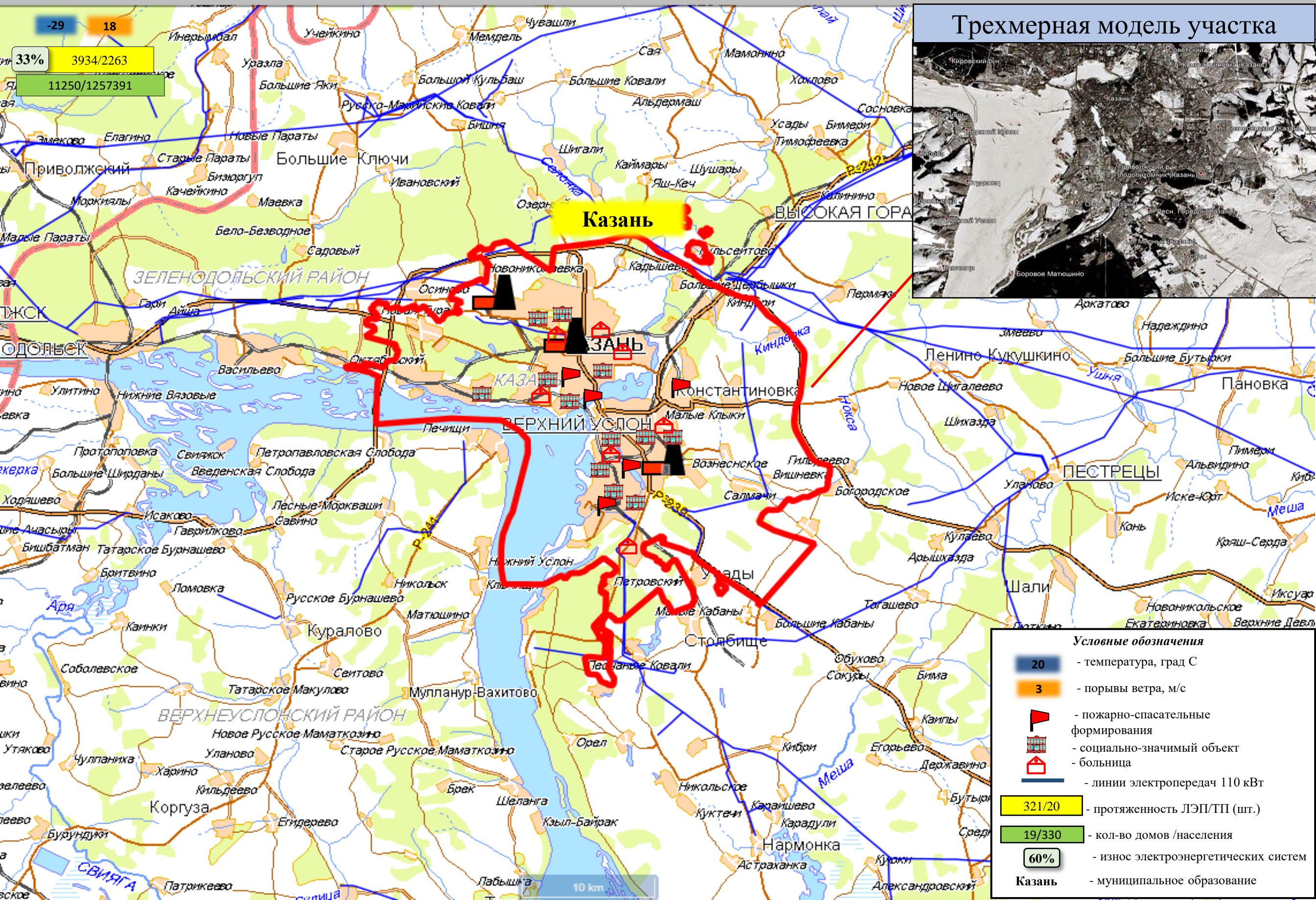


## МОДЕЛЬ РАЗВИТИЯ ОБСТАНОВКИ (ПРОГНОСТИЧЕСКАЯ КАРТА ПРЕДУПРЕЖДЕНИЙ)



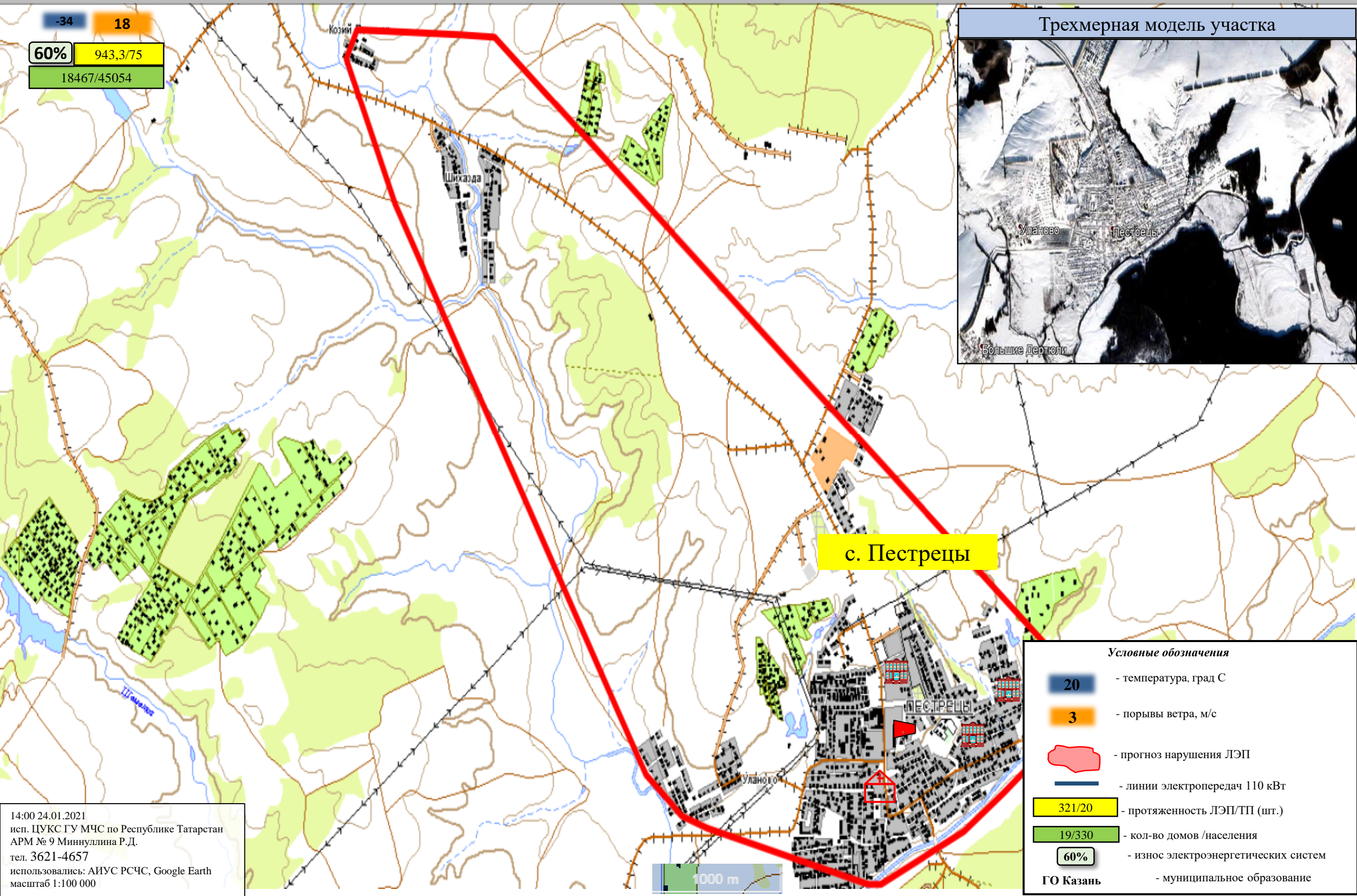


# ИНФОРМАЦИОННЫЕ МАТЕРИАЛЫ ПО НИЗКИМ ТЕМПЕРАТУРАМ И ПОРЫВАМ ВЕТРА НА ТЕРРИТОРИИ Г. КАЗАНИ (РИСК НАРУШЕНИЯ ЭЛЕКТРОСНАБЖЕНИЯ НА 25.02.2021)





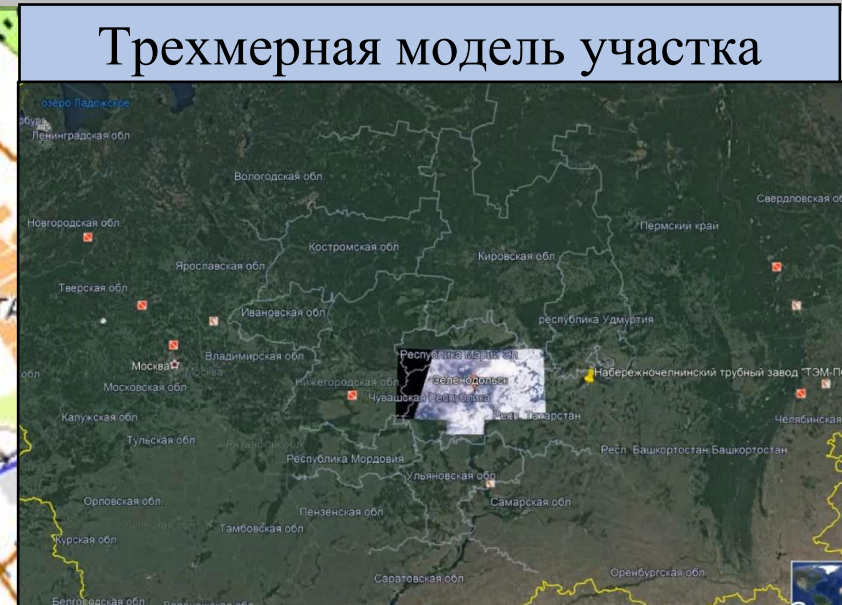
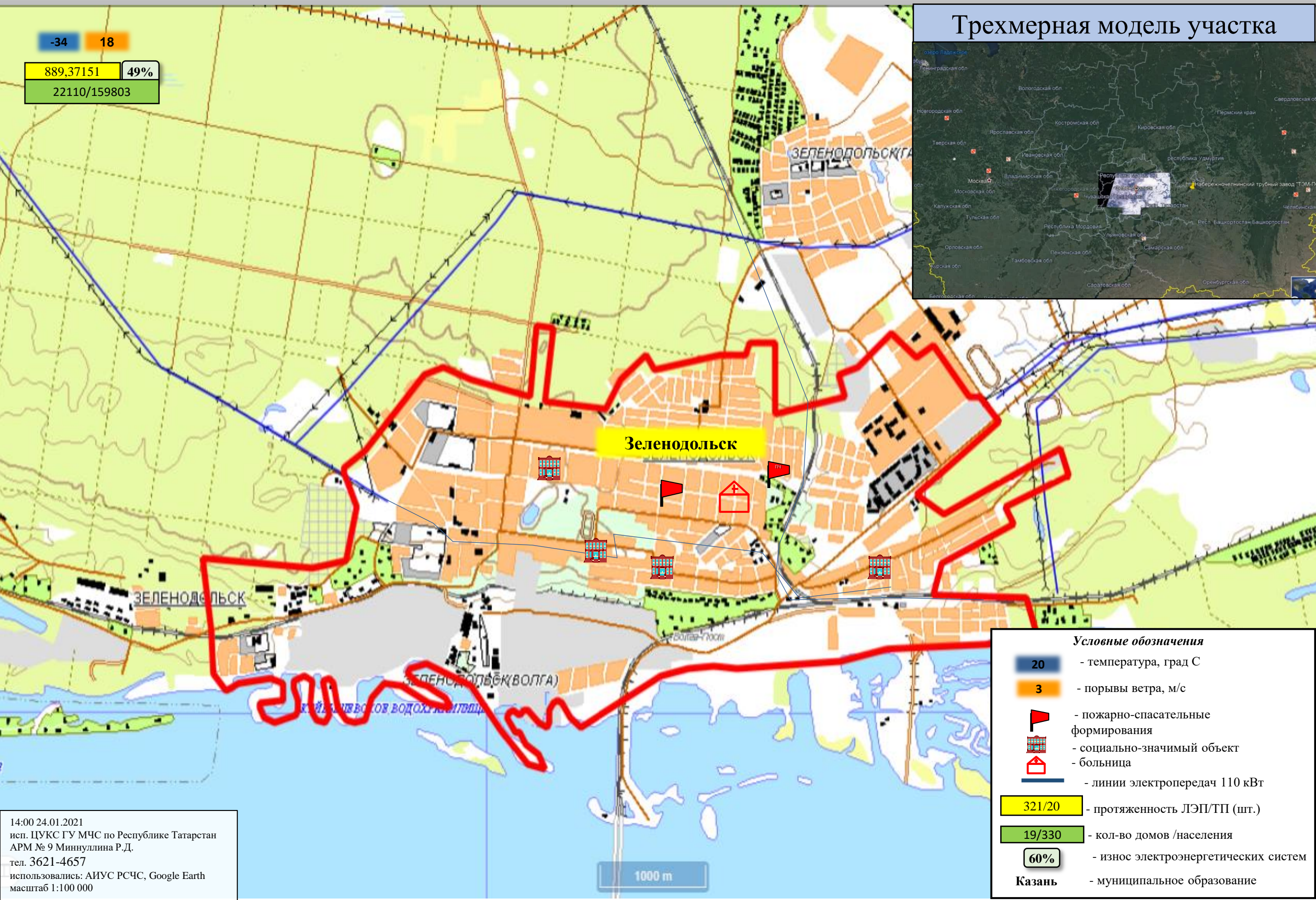
ИНФОРМАЦИОННЫЕ МАТЕРИАЛЫ ПО НИЗКИМ ТЕМПЕРАТУРАМ И ПОРЫВАМ ВЕТРА  
НА ТЕРРИТОРИИ ПЕСТРЕЧИНСКОГО РАЙОНА  
(РИСК НАРУШЕНИЯ ЭЛЕКТРОСНАБЖЕНИЯ НА 25.02.2021)



14:00 24.01.2021  
исп. ЦУКС ГУ МЧС по Республике Татарстан  
АРМ № 9 Миннуллина Р.Д.  
тел. 3621-4657  
использовались: АИУС РСЧС, Google Earth  
масштаб 1:100 000



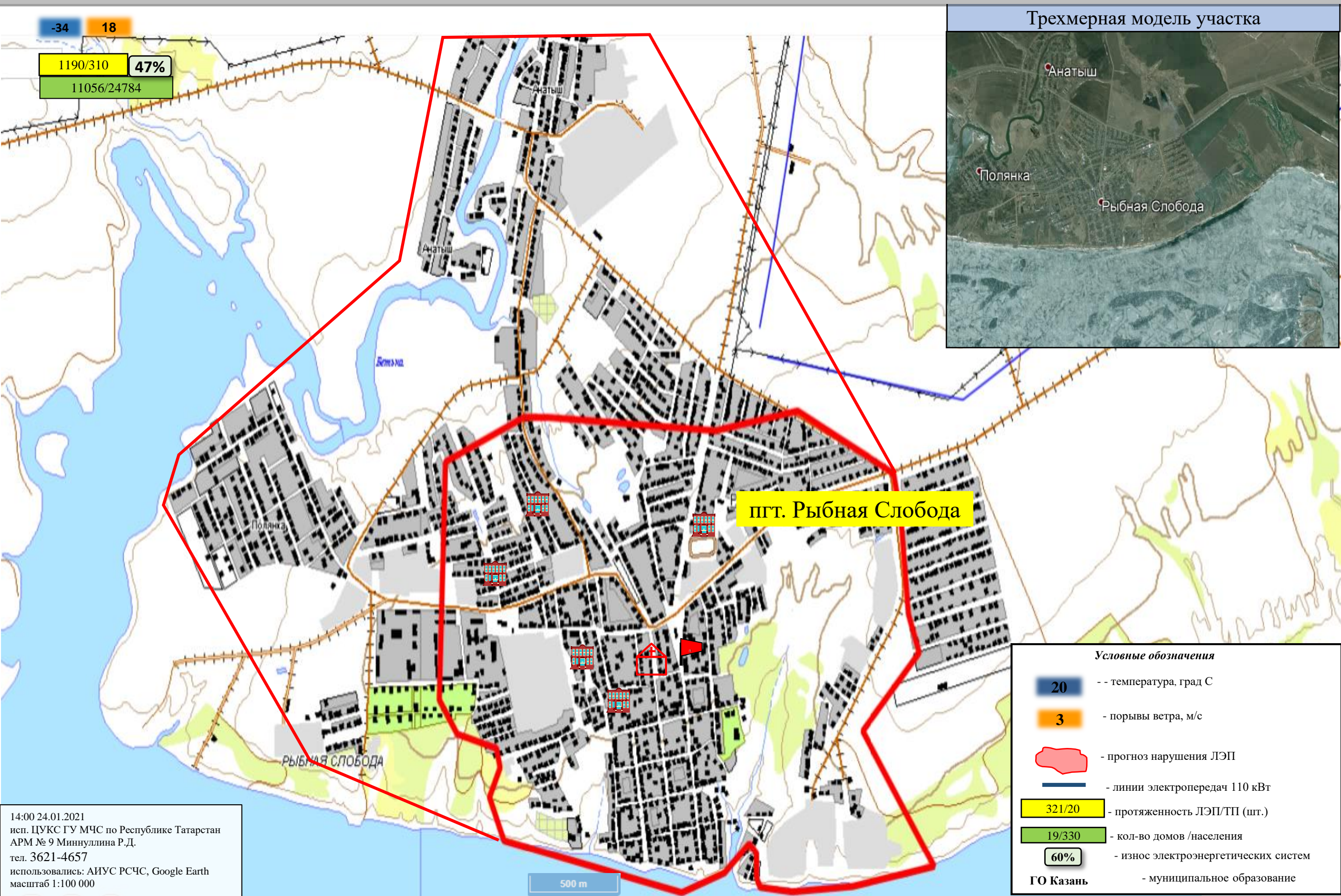
# ИНФОРМАЦИОННЫЕ МАТЕРИАЛЫ ПО НИЗКИМ ТЕМПЕРАТУРАМ И ПОРЫВАМ ВЕТРА НА ТЕРРИТОРИИ ЗЕЛЕНОДОЛЬСКОГО РАЙОНА (РИСК НАРУШЕНИЯ ЭЛЕКТРОСНАБЖЕНИЯ НА 25.02.2021)



14:00 24.01.2021  
исп. ЦУКС ГУ МЧС по Республике Татарстан  
АРМ № 9 Миннуллина Р.Д.  
тел. 3621-4657  
использовались: АИУС РСЧС, Google Earth  
масштаб 1:100 000

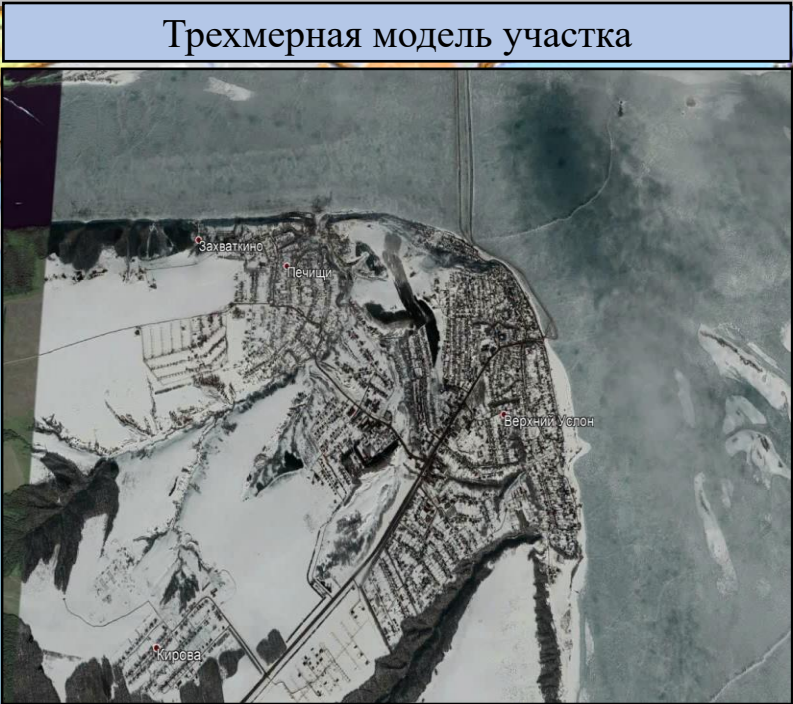
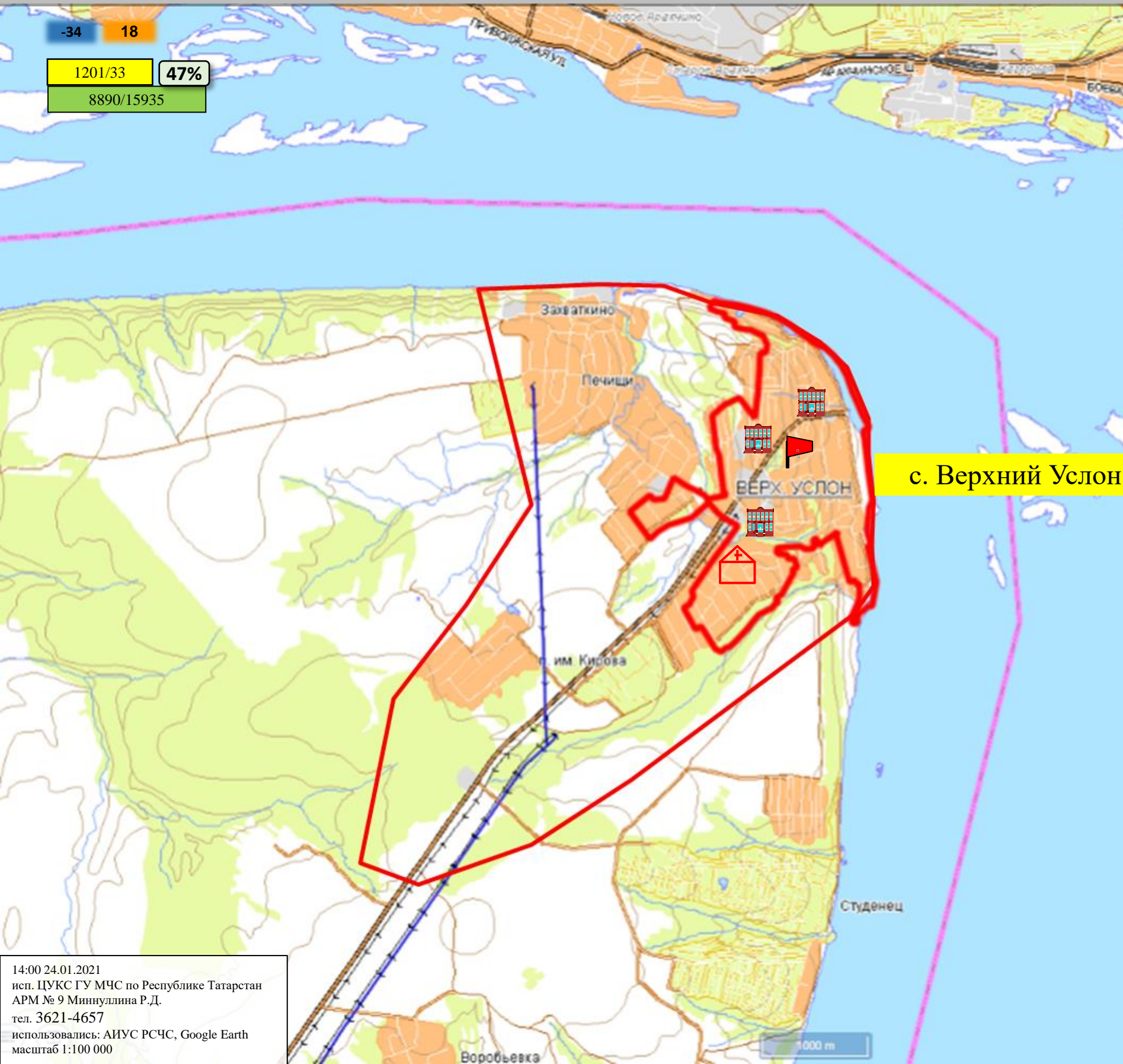


# ИНФОРМАЦИОННЫЕ МАТЕРИАЛЫ ПО НИЗКИМ ТЕМПЕРАТУРАМ И ПОРЫВАМ ВЕТРА НА ТЕРРИТОРИИ РЫБНО-СЛОБОДСКОГО РАЙОНА (РИСК НАРУШЕНИЯ ЭЛЕКТРОСНАБЖЕНИЯ НА 25.02.2021)





ИНФОРМАЦИОННЫЕ МАТЕРИАЛЫ ПО НИЗКИМ ТЕМПЕРАТУРАМ И ПОРЫВАМ ВЕТРА  
НА ТЕРРИТОРИИ ВЕРХНЕУСЛОНСКОГО РАЙОНА  
(РИСК НАРУШЕНИЯ ЭЛЕКТРОСНАБЖЕНИЯ НА 25.02.2021)

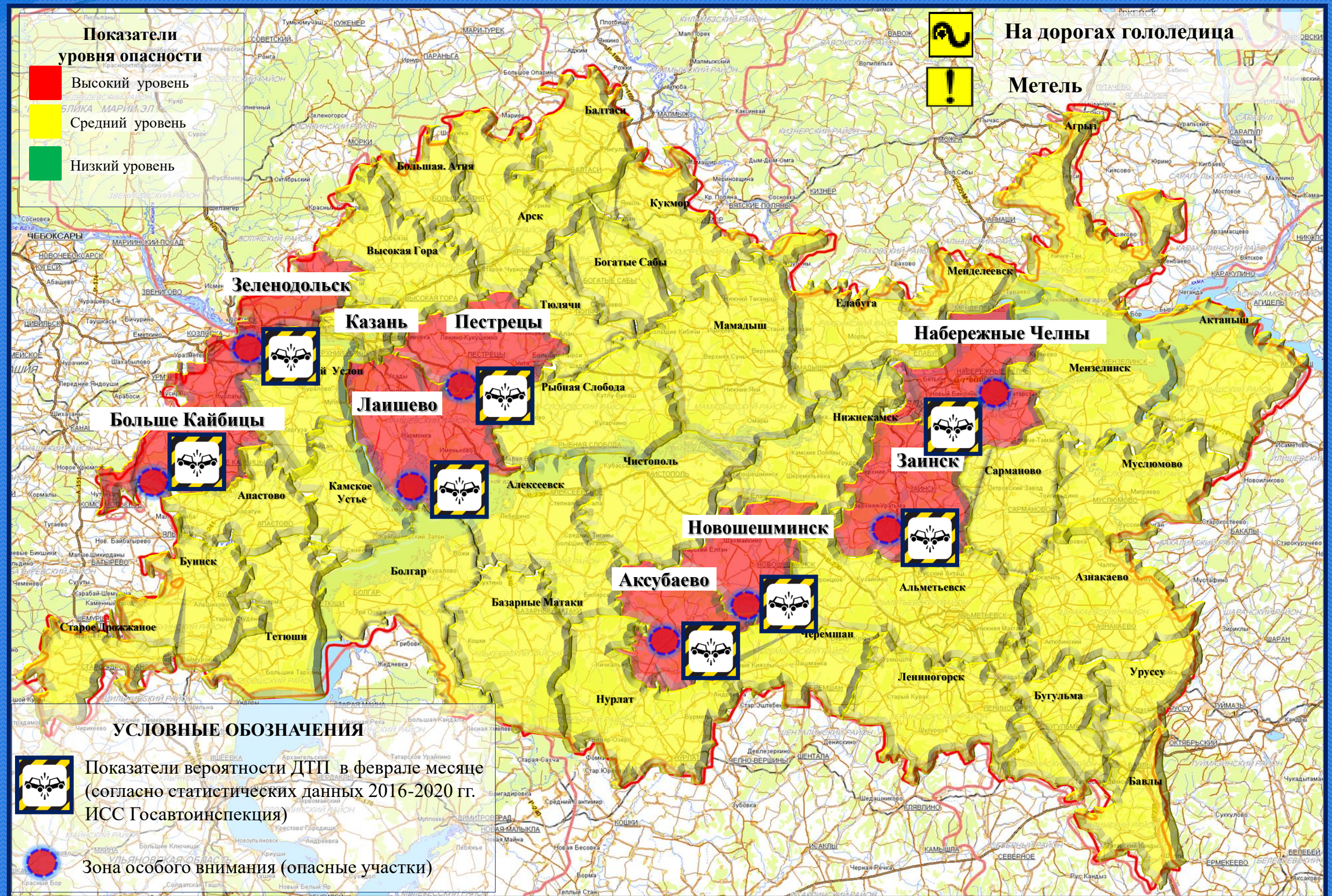


Условные обозначения	
20	-- температура, град С
3	- порывы ветра, м/с
	- прогноз нарушения ЛЭП
	- линии электропередач 110 кВт
321/20	- протяженность ЛЭП/ТП (шт.)
19/330	- кол-во домов /населения
60%	- износ электроэнергетических систем
ГО Казань	- муниципальное образование

14:00 24.01.2021  
исп. ЦУКС ГУ МЧС по Республике Татарстан  
АРМ № 9 Миннуллина Р.Д.  
тел. 3621-4657  
использовались: АИУС РСЧС, Google Earth  
масштаб 1:100 000

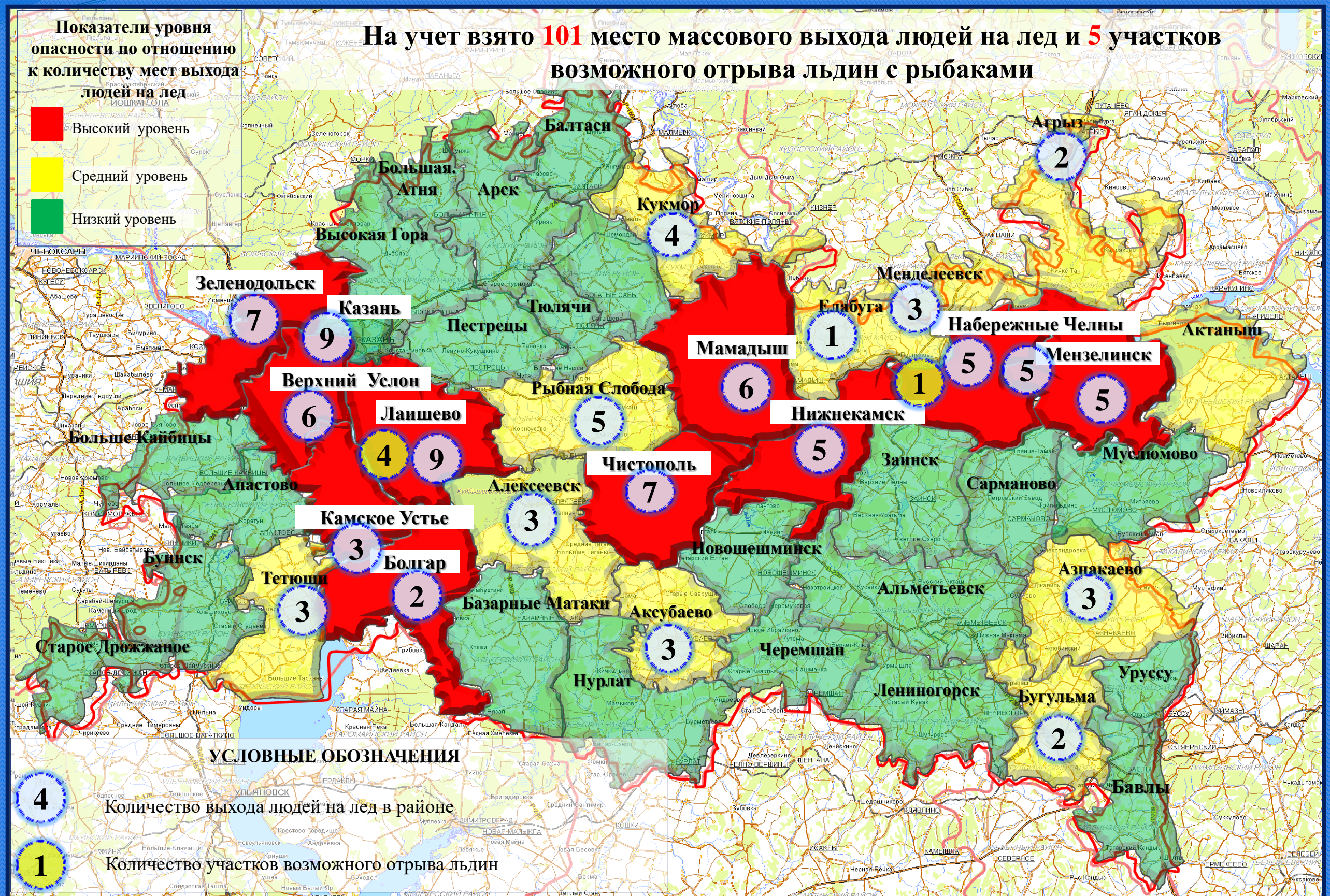


# МОДЕЛЬ РАЗВИТИЯ ОБСТАНОВКИ (ПРОГНОСТИЧЕСКАЯ КАРТА ПРЕДУПРЕЖДЕНИЙ)



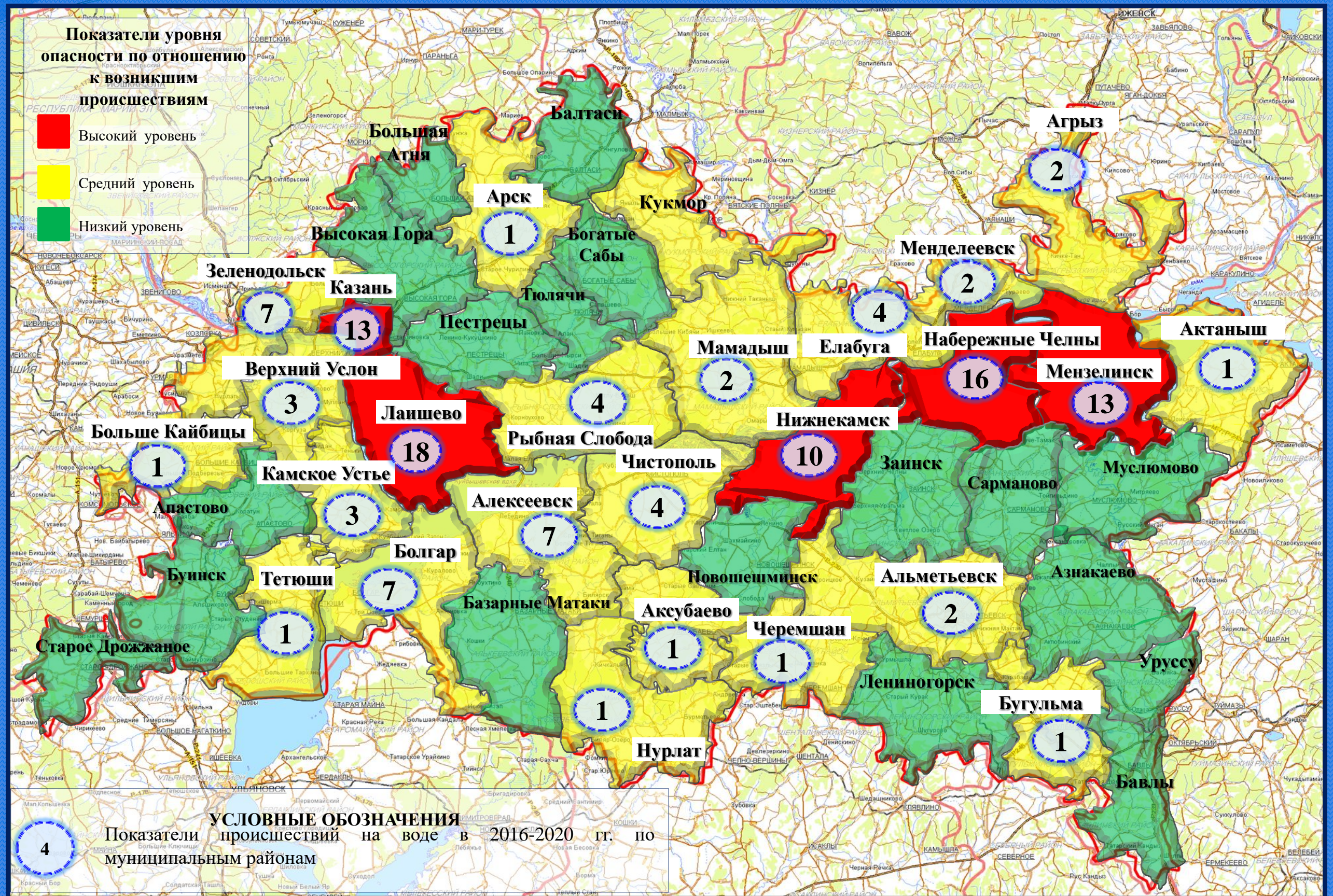


# МОДЕЛЬ РАЗВИТИЯ ОБСТАНОВКИ (МЕСТА МАССОВОГО ВЫХОДА ЛЮДЕЙ НА ВОДУ И УЧАСТКИ ВОЗМОЖНОГО ОТРЫВА ЛЬДИН)



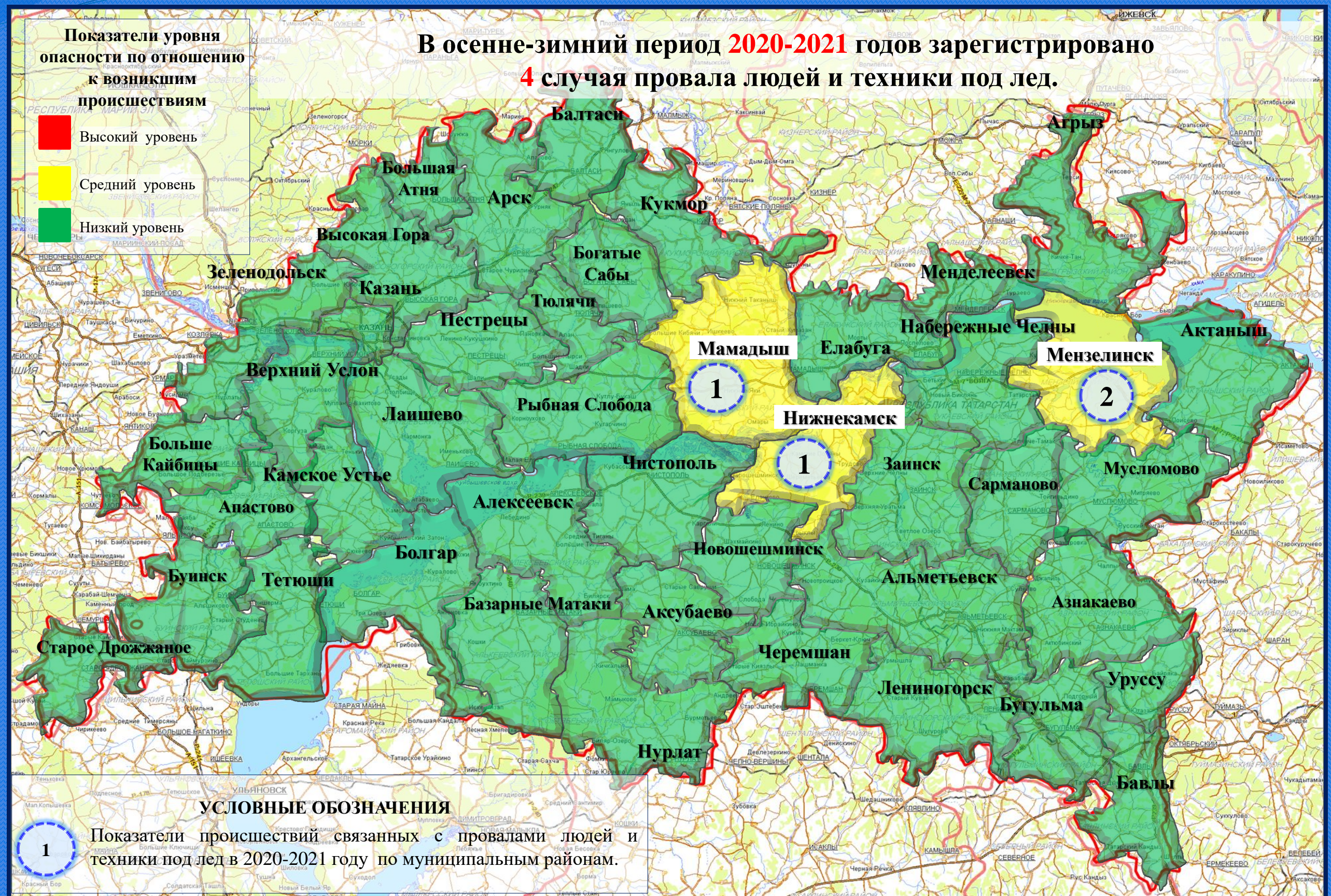


**МОДЕЛЬ РАЗВИТИЯ ОБСТАНОВКИ  
(ПОКАЗАТЕЛИ ОПАСНОСТЕЙ ОТНОСИТЕЛЬНО СТАТИСТИЧЕСКИХ ДАННЫХ  
ПРОИСШЕСТВИЙ НА ВОДНЫХ ОБЪЕКТАХ ЗА 2016-2020 гг.)**



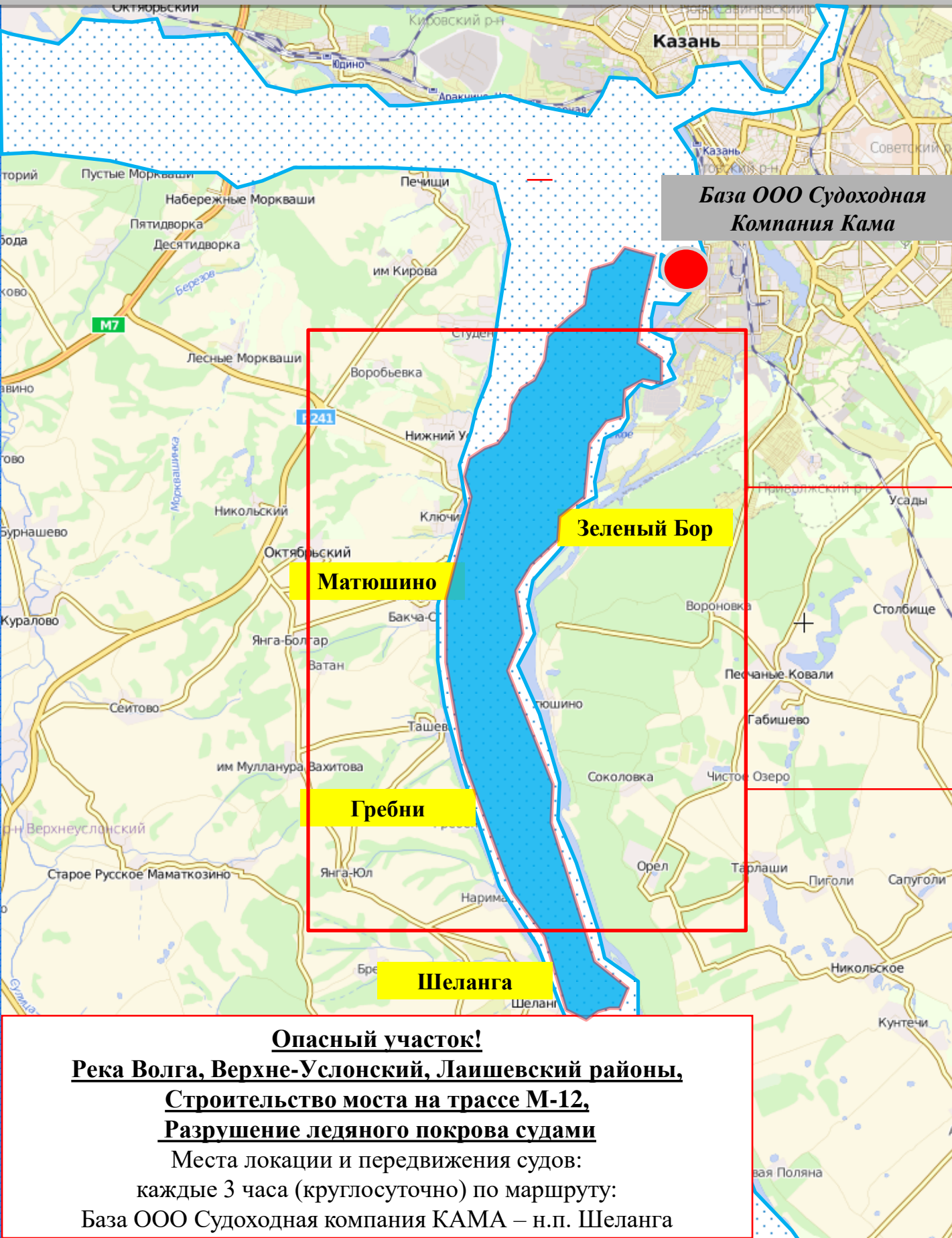


# МОДЕЛЬ РАЗВИТИЯ ОБСТАНОВКИ (ПОКАЗАТЕЛИ ОПАСНОСТЕЙ ОТНОСИТЕЛЬНО СТАТИСТИЧЕСКИХ ДАННЫХ ПРОИСШЕСТВИЙ НА ВОДНЫХ ОБЪЕКТАХ ЗА 2020-2021 гг.)

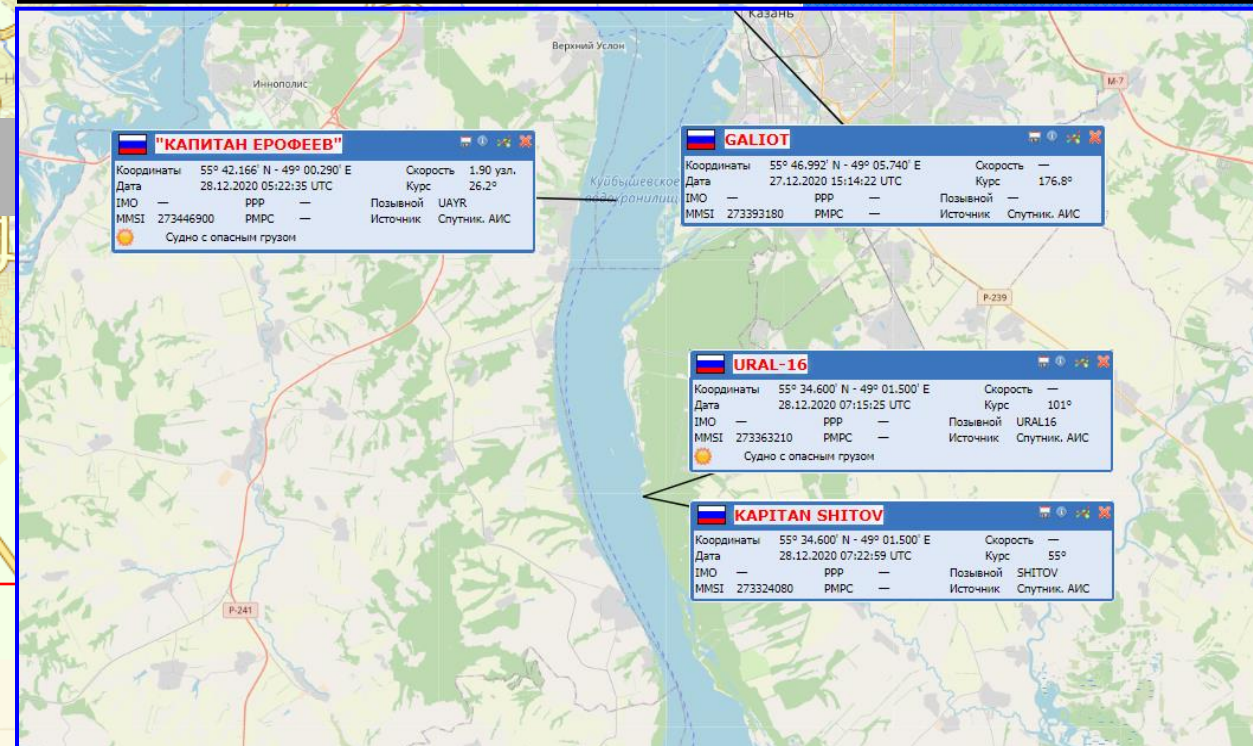




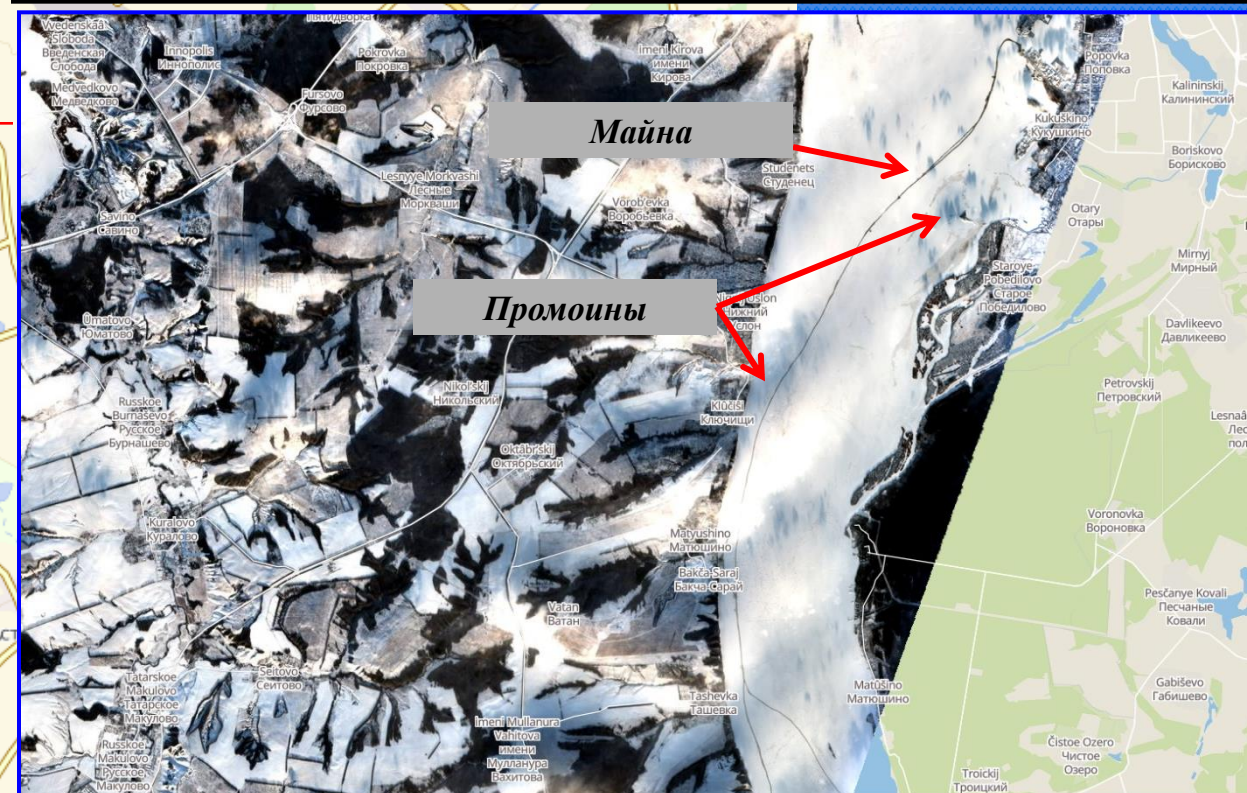
# МОДЕЛЬ РАЗВИТИЯ ОБСТАНОВКИ (ПРОИСШЕСТВИЯ НА ВОДНЫХ ОБЪЕКТАХ)



## Мониторинг движения судов (ИС «КИИС Море»)



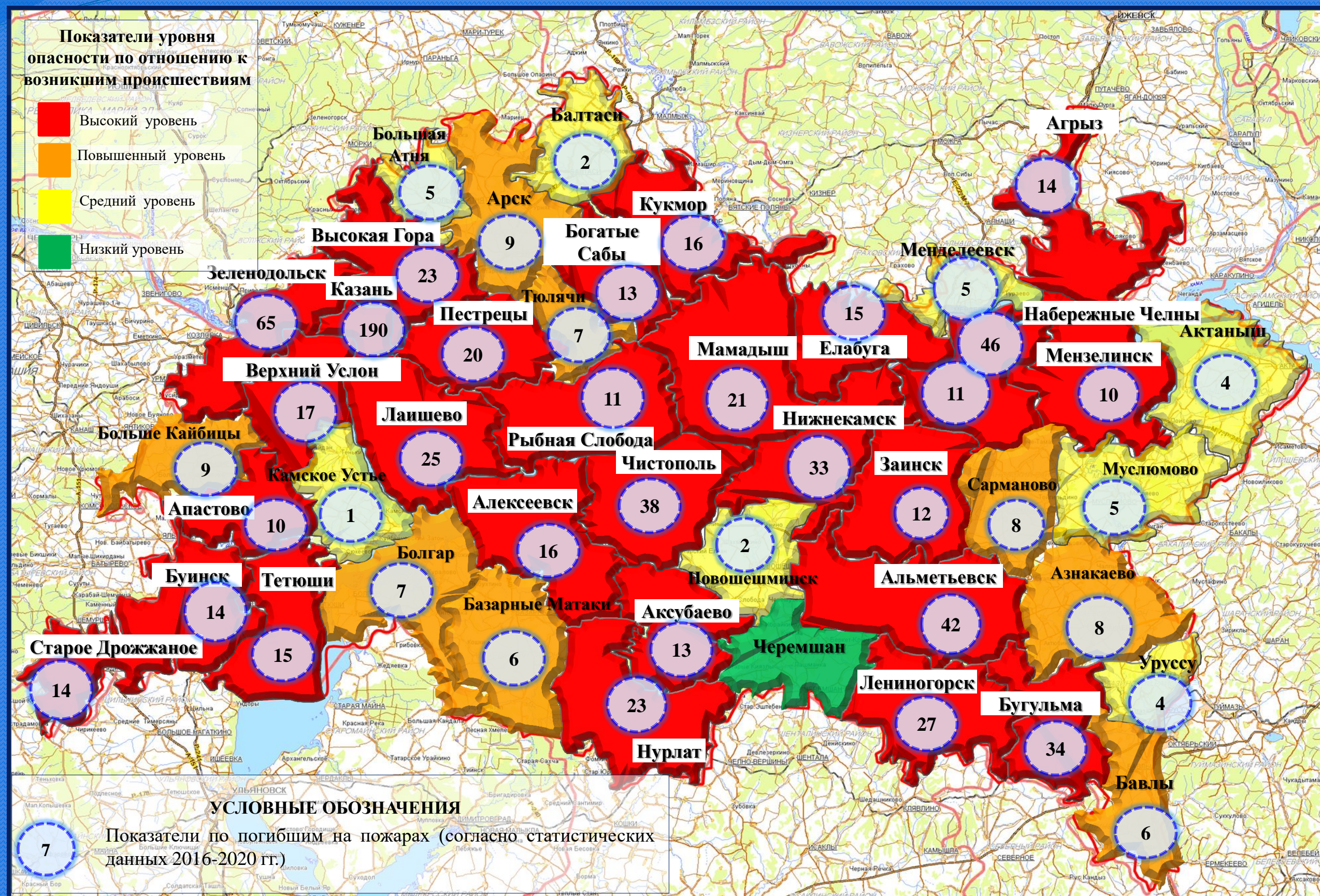
## Обзорный космический снимок Спутник Sentinel-2



**Опасный участок!**  
**Река Волга, Верхне-Услонский, Лаишевский районы,**  
**Строительство моста на трассе М-12,**  
**Разрушение ледяного покрова судами**  
Места локации и передвижения судов:  
каждые 3 часа (круглосуточно) по маршруту:  
База ООО Судоходная компания КАМА – н.п. Шеланга



# МОДЕЛЬ РАЗВИТИЯ ОБСТАНОВКИ (ПОКАЗАТЕЛИ ОПАСНОСТЕЙ ОТНОСИТЕЛЬНО СТАТИСТИЧЕСКИХ ДАННЫХ ПРОИСШЕСТВИЙ СВЯЗАННЫЕ ТЕХНОГЕННЫМИ ПОЖАРАМИ ЗА 2016-2020 гг.)

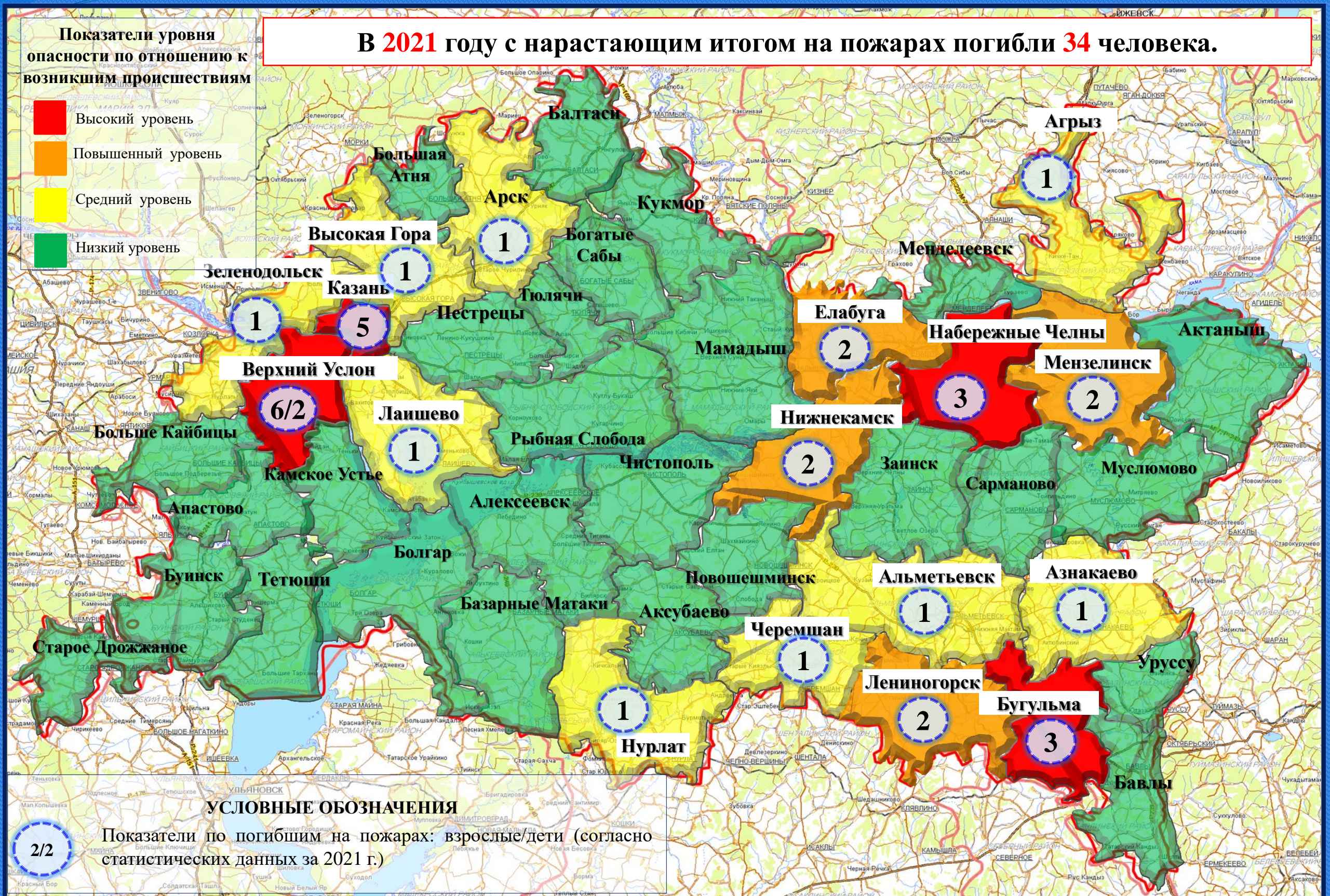




# МОДЕЛЬ РАЗВИТИЯ ОБСТАНОВКИ (ПОКАЗАТЕЛИ ОПАСНОСТЕЙ ОТНОСИТЕЛЬНО СТАТИСТИЧЕСКИХ ДАННЫХ ПРОИСШЕСТВИЙ СВЯЗАННЫЕ С ТЕХНОГЕННЫМИ ПОЖАРАМИ ЗА 2021 г.)

В **2021** году с нарастающим итогом на пожарах погибли **34** человека.

Показатели уровня  
опасности по отношению к  
возникшим происшествиям



УСЛОВНЫЕ ОБОЗНАЧЕНИЯ

Показатели по погибшим на пожарах: взрослые/дети (согласно статистическим данным за 2021 г.)

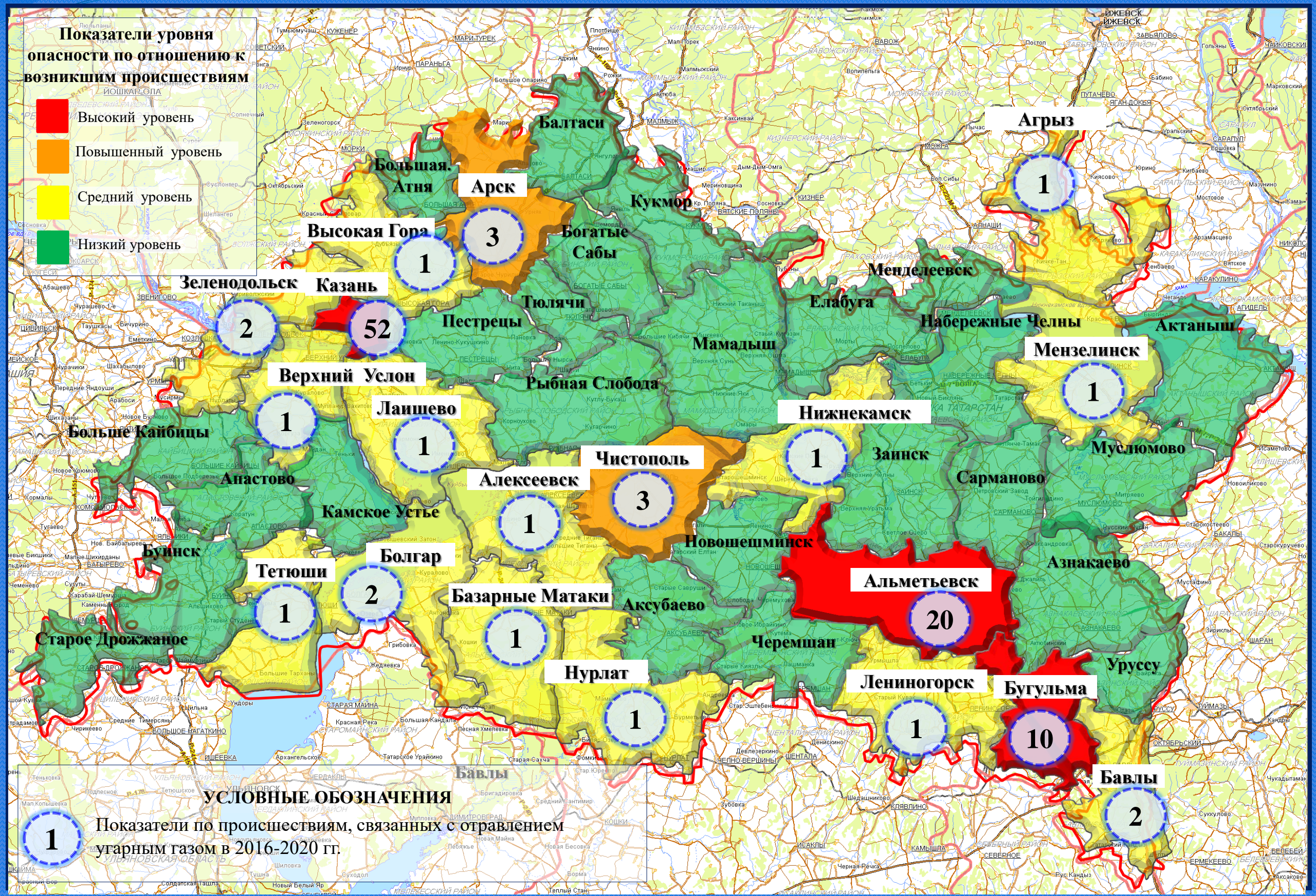
2/2







# МОДЕЛЬ РАЗВИТИЯ ОБСТАНОВКИ (ЧС, ПРОИСШЕСТВИЯ, СВЯЗАННЫЕ С ОТРАВЛЕНИЕМ УГАРНЫМ ГАЗОМ ЗА 2016-2020 гг.)





# МОДЕЛЬ РАЗВИТИЯ ОБСТАНОВКИ (ЧС, ПРОИСШЕСТВИЯ, СВЯЗАННЫЕ С ОТРАВЛЕНИЕМ УГАРНЫМ ГАЗОМ ЗА 2021 г.)

В 2021 году с нарастающим итогом зарегистрировано **18** случаев отравления угарным газом.

Показатели уровня опасности по отношению к возникшим происшествиям

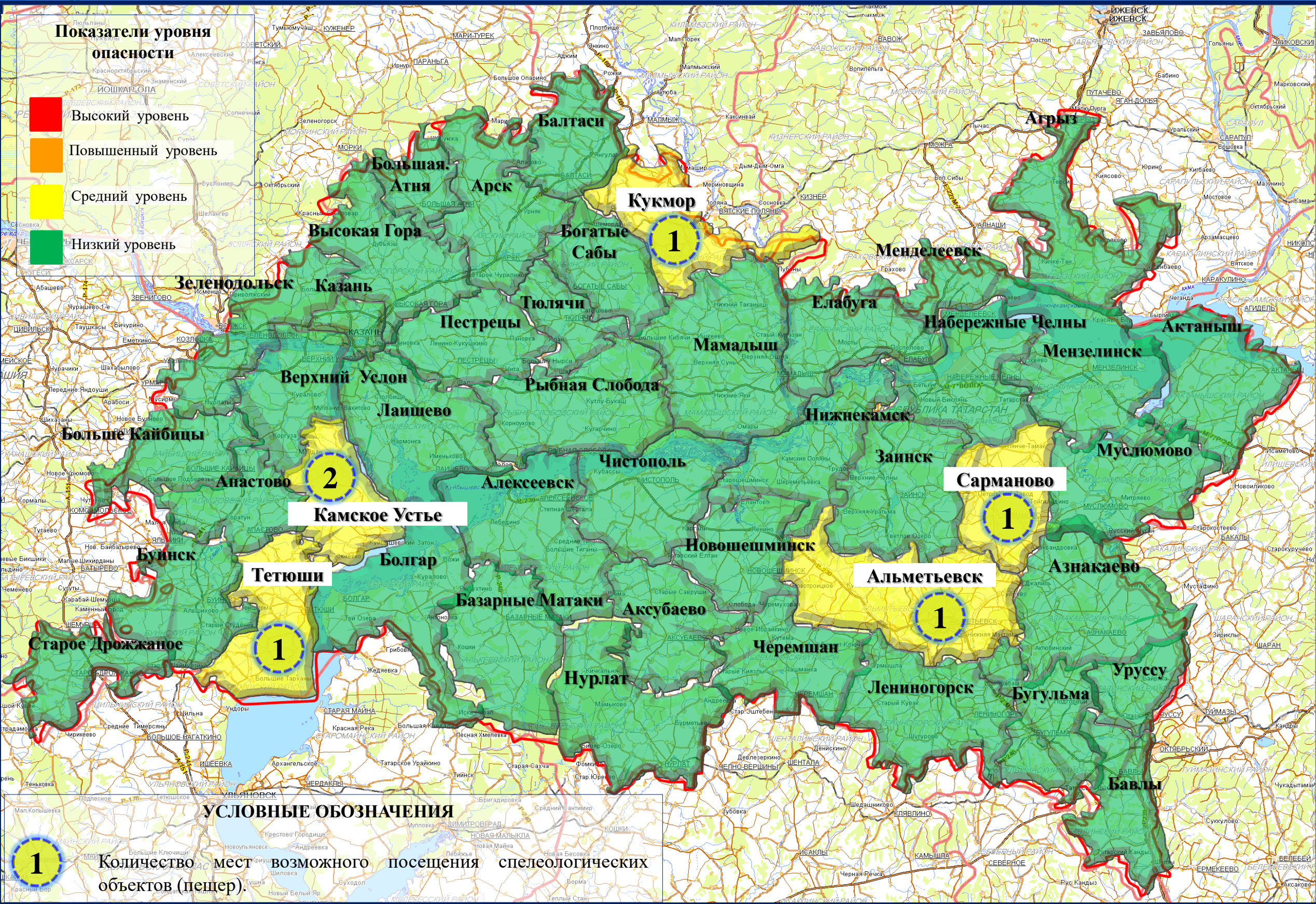








# МОДЕЛЬ РАЗВИТИЯ ОБСТАНОВКИ (ЧС, ПРОИСШЕСТВИЯ, СВЯЗАННЫЕ С ПОСЕЩЕНИЕМ СПЕЛЕОЛОГИЧЕСКИХ ОБЪЕКТОВ )





# РЕГИСТРАЦИЯ ТУРИСТСКИХ ГРУПП

30 лет  
МЧС России

Сайты ГУ по округам

Портал МЧС России

Версия для слабовидящих

Правительство Российской Федерации

МЧС России

Главное управление по Республике Татарстан

Министерство Российской Федерации по делам гражданской обороны, чрезвычайным ситуациям и ликвидации последствий стихийных бедствий

8 (843) 288-46-96

Единый «телефон доверия»

Главное управление

Деятельность

Документы

Контакты

Психологическая помощь

Регистрация туристских групп

Обращения граждан

Государственные услуги

МЧС информирует

«Телефон доверия» Главного управления МЧС России по Республике Татарстан: 8 (843) 288-46-96

30 лет  
МЧС России

Сайты ГУ по округам

Портал МЧС России

Личный кабинет

МЧС России

Услуги / Онлайн-заявка на регистрацию туристских групп

Онлайн-заявка на регистрацию туристских групп

Согласно действующему законодательству, туристские группы должны проинформировать службы МЧС России за 10 дней до начала путешествия. При подаче онлайн-заявки на регистрацию необходимо указать состав и количество участников, руководителей, контактные телефоны, подробную информацию о маршруте и т.д. Ответственный сотрудник ведомства в субъекте РФ обязан обработать заявку в течение одного рабочего дня, после чего передать сведения в спасательное подразделение, в зоне ответственности которого планируется маршрут.

Подать заявку на регистрацию туристской группы

С использованием ЕСИА

Без авторизации

30 лет  
МЧС России

Сайты ГУ по округам

Портал МЧС России

Услуги / Онлайн-заявка на регистрацию туристских групп

Онлайн-заявка на регистрацию туристских групп

Организации и фирмы, оказывающие услуги в сфере активного туризма, туристские группы и самостоятельно путешествующие граждане, в том числе с несовершеннолетними детьми, должны проинформировать о запланированном маршруте Центр управления в кризисных ситуациях Главного управления МЧС России по субъекту Российской Федерации, на территории которого начинается маршрут. Срок подачи заявки за 10 рабочих дней до даты проведения мероприятия. По возвращении необходимо сообщить в дежурную службу о завершении маршрута.

Все поля обязательны к заполнению. В случае отсутствия информации по какому-либо из пунктов, просим указывать прочерк или писать "не актуально".

Register in English

Скачать бланк (.docx)

Туристская организация

Наименование туристской организации \*

Адрес туристской организации \*

Контактный телефон \*

\* — Обязательные поля

Далее



# МОБИЛЬНОЕ ПРИЛОЖЕНИЕ «МЧС РОССИИ»



## МЧС России

МЧС России Социальные



⚠ У вас нет устройств.



Добавить в список желаний

★★★★★ 170

Установить

Узнавайте  
актуальную  
информацию о  
безопасности  
от МЧС



Бу  
лю

☰ МЧС России



**Что  
делать?**

памятка  
действий



**Первая  
помощь**

помощь  
пострадавшим



**Карта  
рисков**

опасности  
по регионам

Проверь свою готовность



Проверь свои знания



МЧС рекомендует



Внимание



Коронавирус  
COVID-19



Служба  
спасения



Интернет-  
портал  
МЧС России

Актуальные статьи

Профилактика коронавируса

Средства индивидуальной защиты от

